

Wohnen in ländlichem Umfeld

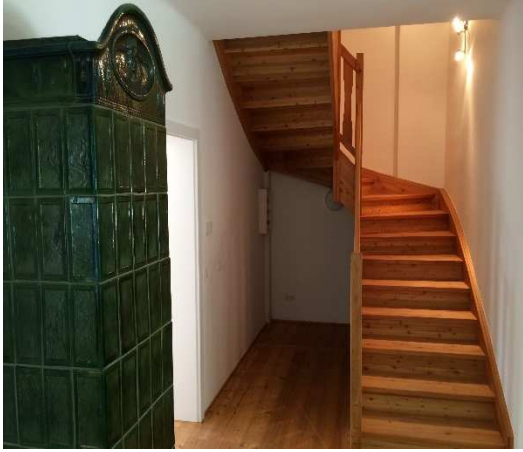
am

Gut Jaidhof



Wohnung 162 m² und Garten





Mietgegenstand ist die im Halbstock gelegene Wohnung mit folgenden Eckdaten:

Gesamte Wohnfläche 162 m²

106 m² im EG

56 m² im DG

Gartenfläche: 400 m²

Ausstattung:

3 Zimmer EG, 1 Zimmer DG

Vorzimmer

Küche

Bad

WC

Technikraum

Windfang

Terrasse

Pkw-Abstellplatz

Preise:

Monatsmiete netto: € 990,00 / Monat (+ 10 % MWSt)

Betriebskosten monatlich netto: € 157,00

Die Heiz- und Stromkosten werden mittels
eigenem Zähler separat abgerechnet.

Kautio n 3 Bruttomonatsmieten

Kontakt:

GUTMANN'SCHE FORSTVERWALTUNG JAIDHOF

3542 Jaidhof 30

Tel.: 02716 / 6412

E-Mail: office@forst-gutmann.at

